

## ALLGEMEINE INFORMATIONEN

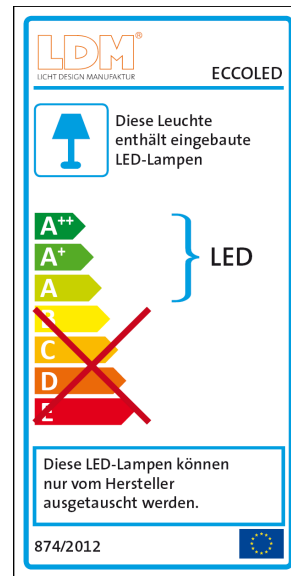
LDM®

### TECHNISCHE DATEN:

- Pro Leuchtenkopf 1x LED-Platine mit High-Power-LEDs,
- Konstantstrom 700 mA, 7,35 W (max. 12 V);
- Lichtstrom = 515 lm, entspr. 70 lm/W
- Lichtfarben : In 2 Lichtfarben lieferbar: warmweiß 2900 K oder neutralweiß 4200 K
- Farbwiedergabe CRI: Ra 85 (typisch), CRI 90 ab 2014 lieferbar
- Energieeffizienz : Klasse A+ (Grün)

### DIMMEN:

- ECCOLED MODULA ist dimmbar mit einem handelsüblichen Phasenabschrittdimmern (nicht im Lieferumfang enthalten)



### AUSFÜHRUNG:

- Grundmaterial Aluminium. Gehäuse und Leuchtenköpfe wahlweise in Aluminium gebürstet und matt eloxiert; Aluminium poliert und verchromt oder Pulverbeschichtet in Weiß RAL 9010 seidenmatt, Schwarz RAL 9005 Seidenmatt, Dunkelbraun RAL 8019 Matt
- Kipp- und Drehgelenk bei allen Oberflächen in Messing verchromt
- Textilkabel bei ECCOLD TAVOLO in diversen Farben erhältlich

### PFLEGEHINWEISE:

- Bitte alle Metallteile nur mit einem weichen, feuchten und fusselreichen Tuch reinigen. Wir empfehlen Microfasertücher!
- Achten Sie beim Reinigen darauf, dass die Leuchte ausgeschaltet und abgekühlt ist! Ansonsten besteht die Gefahr von Verletzungen (Verbrennungen) und Streifenbildung.

© by LDM GmbH  
Frankstrasse 25  
75172 Pforzheim

Tel. 07231 / 3989-0  
Fax 07231 / 398989

www.LDM.de  
INFO@LDM.de

Stand Mai 2014

## ECCOLED. MODULA



### ALLGEMEINER HINWEIS ZU DIESER MONTAGEANLEITUNG:

ECCOLED MODULA ist ein modular aufgebautes Lichtsystem in LED Lichttechnik, welches individuell gestaltet, kombiniert und erweitert werden kann. Je nach Länge und Form sind mehrere Befestigungspunkte notwendig (min. 2 Stück). Die Deckenhalter (Klippse) werden ab Werk an den dafür vorgesehenen Positionen vormontiert. Diese Positionen sind von der Herstellerseite empfohlen und müssen so eingehalten werden.

Aufgrund der jeweils individuellen Zusammenstellung kann für dieses System keine einheitliche Montageanleitung zur Verfügung gestellt werden. Zur Montage entnehmen Sie die Maße der vormontierten Klippse und übertragen diese auf der Decke oder Wand. Lösen Sie anschließend die Halterungen und befestigen Sie diese an den entsprechenden Stellen mit den beigelegten Dübeln und Schrauben. Klippen Sie anschließend die ECCOLED Profile auf die montierte Halterung.

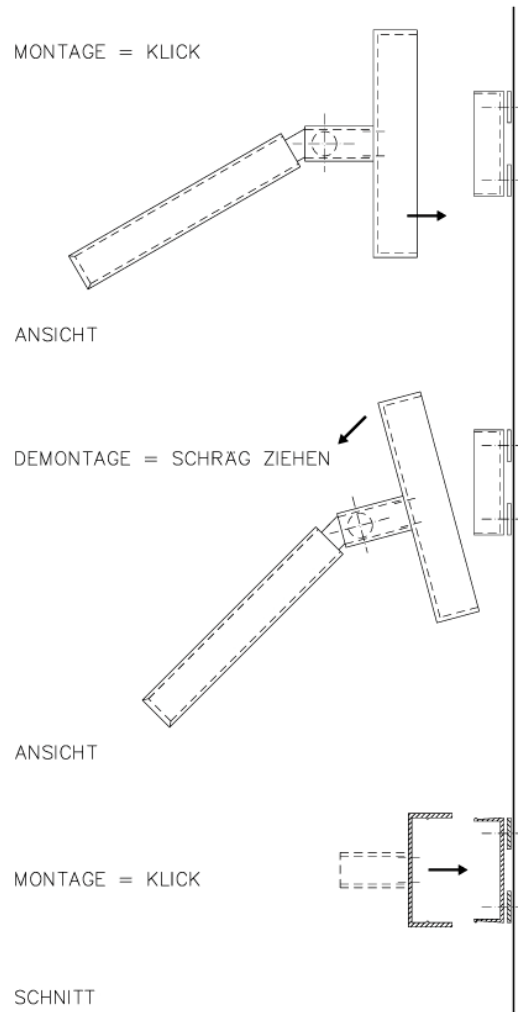
Beim Bohren der Löcher zum Befestigen der Klippse ist unbedingt darauf zu achten, dass die Bohrungen auf einer geraden Linie liegen, bzw. bei Systemen mit Winkelverbindungen auf den entsprechenden Linien. Zum Ausgleich von Bohrtoleranzen können die Halterungen mittels eines Langloches ca. 10mm seitlich verschoben werden. Der Mindestabstand an den Enden bis zum Klipp muss min. 50mm betragen.



## MONTAGE- UND PFLEGEHINWEISE

## MONTAGE

- Lösen Sie die Wandbefestigungen (Klipps)
- Befestigen Sie den (die) Klipp(s) mit den mitgelieferten Schrauben an der Wand oder Decke. Sollte die Decke Unebenheiten aufweisen, verwenden Sie die mitgelieferten Kunststoff-Unterlegscheiben. Beachten Sie, dass das ECCOLED Gehäuse die Decke nicht berühren darf!
- Verkabeln Sie die Leuchte an den hierfür vorgesehenen Klemmen.
- Ziehen Sie eines der beiden Endstücke heraus. Somit können Sie die Leuchte besser justieren.
- Setzen Sie das Gehäuse auf den Klipp, achten Sie darauf dass sich der Justierbolzen in die mittlere Öffnung zentriert, und klicken Sie das Gehäuse auf die Halterung. Setzen Sie das Endstück wieder ein.
- Wollen Sie das Gehäuse wieder lösen, entfernen Sie ein Endstück und ziehen Sie das Gehäuse an einer Seite schräg nach unten.

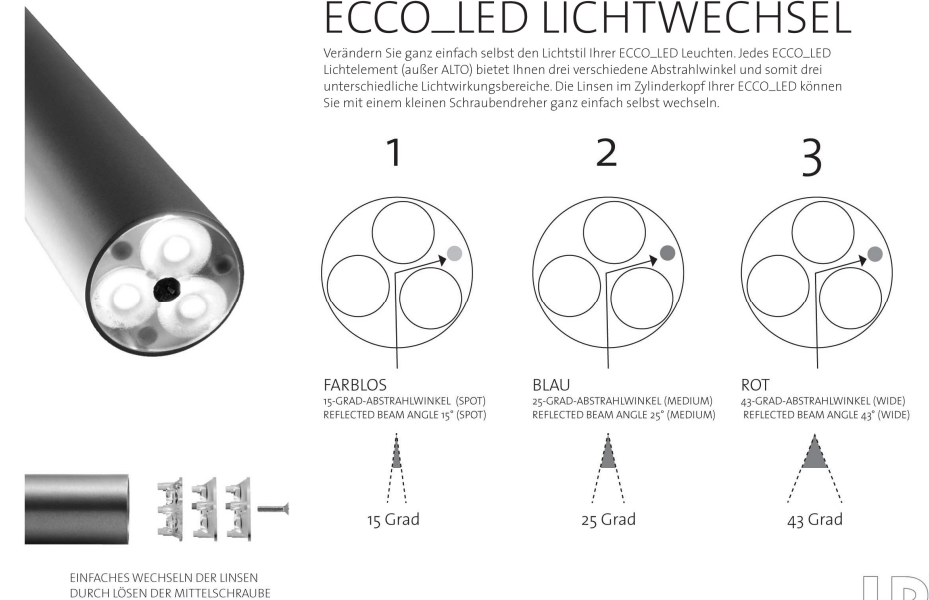


## WECHSELLINSEN

Alle ECCOLED Leuchtenköpfe (außer ECCOLED ALTO) sind werkseitig mit einer optischen Linse des Abstrahlwinkels MEDIUM 25° (Blau) bestückt. Zum Ändern des Abstrahlwinkels entnehmen Sie bitte die mitgelieferten Wechsellinsen und gehen Sie wie folgt vor:

### ECCO\_LED LICHTWECHSEL

Verändern Sie ganz einfach selbst den Lichtstil Ihrer ECCO\_LED Leuchten. Jedes ECCO\_LED Lichtelement (außer ALTO) bietet Ihnen drei verschiedene Abstrahlwinkel und somit drei unterschiedliche Lichtwirkungsbereiche. Die Linsen im Zylinderkopf Ihrer ECCO\_LED können Sie mit einem kleinen Schraubendreher ganz einfach selbst wechseln.



ECCOLED ALTO ist werkseitig immer mit Linsen des Abstrahlwinkels WIDE 43° bestückt. Diese können nicht gewechselt werden.

## HÖHENVERSTELLER BEI ECCOLED TAVOLO

